



# TREKHAKEN - ATTELAGES

n.v. G. DECONINCK

Molenwegel, 21

8790 Waregem - België

☎ 056 / 60 42 12 (5 l.)

## TREKHAAK N°: 456

voor: **TOYOTA Lite-Ace** (spiraalveren) '92 -

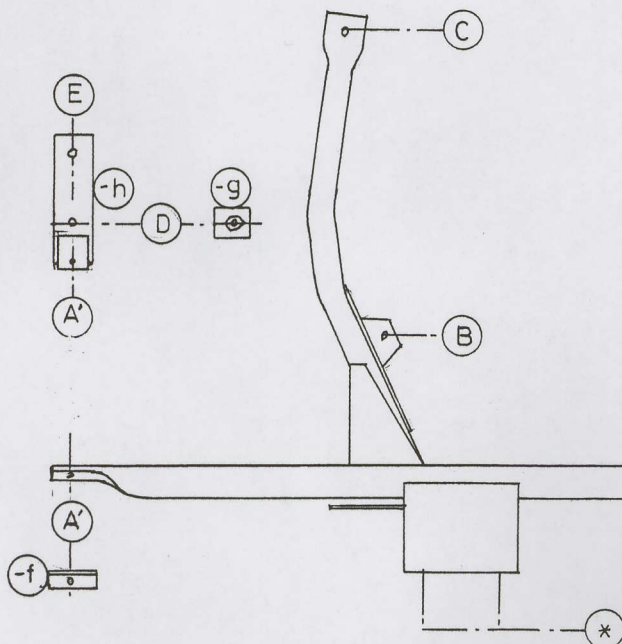
### SAMENSTELLING :

- 1 trekhaak
  - 1 bolhouder - zweestuk
  - 1 bol Ø 50 compleet
  - 2 moeren met bouten M 14 - 35
  - 1 bout M12-30 (D)
  - 1 bout M12/1,25-30 (E)
  - 2 moeren met bouten M10-30 (B-C)
  - 2 moeren met bouten M12-50 (A)
  - 2 rondsels 60-12 (B-C)
  - 2 borgrondsels Ø 10 (B-C)
  - 4 borgrondsels Ø 12 (A-D-E)
  - 2 borgrondsels Ø 14 (\*)
- } (\*) of escamotable  
T35

### MONTAGEHANDLEIDING :

- 1/ Reservewiel wegnemen. Vloerbekleding achteraan losmaken.
- 2/ Trekhaak plaatsen met : A tegen voorkant sleepogen achter onderaan de wagen ; monterestukken -f op achterkant sleepogen en bouten bevestigen (NB. indien de wagen slechts van één sleepoog is voorzien (rechts) dan worden de monterestukken -g en -h links gebruikt ; E en D van stuk -h passen op voorziene gaten (gat bij E voorzien van schroefdraad) ; bij D monterestuk -g in chassis schuiven en bout inschroeven); B en C tegen grondplaat laadvloer. Deze gaten doorboren Ø 10,5.
- 3/ Alle bouten met rondsels via laadruimte plaatsen. Monteren van \* en alles degelijk vastschroeven.

(zie ommezijde)



## ATTELAGE N° 456

pour: **TOYOTA Lite-Ace** (ressorts à boudin) '92-

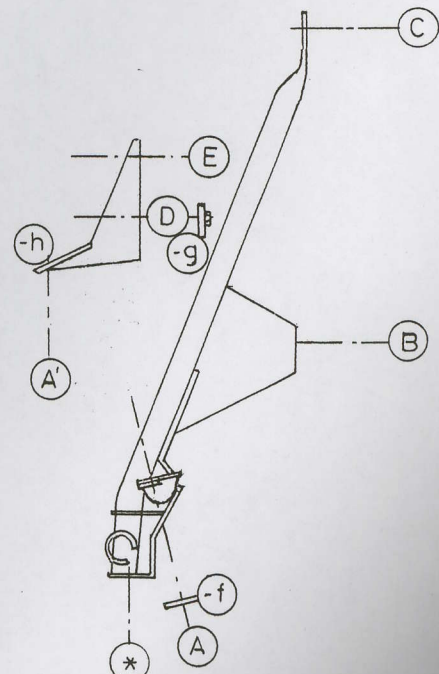
### COMPOSITION :

- 1 Attelage
  - 1 Equerre porte-boule
  - 1 Boule Ø 50 complète
  - 2 Ecrous avec boulons M 14 - 35
  - 1 boulon M12-30 (D)
  - 1 boulon M12/1,25-30 (E)
  - 2 écrous avec boulons M10-30 (B-C)
  - 2 écrous avec boulons M12-50 (A)
  - 2 rondelles 60-12 (B-C)
  - 2 rondelles de sécurité Ø 10 (B-C)
  - 4 rondelles de sécurité Ø 12 (A-D-E)
  - 2 rondelles de sécurité Ø 14 (\*)
- } (\*) ou escamotable  
T35

### MANUEL DE MONTAGE :

- 1/ Enlever la roue de rechange et la couverture de fond arrière.
- 2/ Positionner l'attelage avec : A contre l'avant des anneaux de traction à l'arrière en dessous. Placer les pièces de montage -f à l'arrière des anneaux de traction et fixer les boulons. (PS. Si la voiture n'est que prévu d'un seul anneaux de traction (à droite), on utilise les pièces de montage -g et -h à gauche. E et D de la pièce -h vont sur les trous prévus (trou à E prévu de fil de vis). Glisser à D la pièce de montage -g dans le chassis et visser le boulon); B et C contre la tôle de fond de la benne. Forer ces trous Ø 10,5.
- 3/ Placer tous les boulons avec rondelles par la benne. Monter le \* et bien serrer le tout.

(voir au verso)



N.B. (\*) standaard uitrustingen (kunnen vervangen worden door originele aanpasstukken) zie ommezijde  
 équipements standard (peuvent être remplacer par des pièces d'adaptation d'origine voir au verso)